



TEST FORM NUMBER

Maximum Marks : 80

Total Questions : 80

Time Allowed : 45

INSTRUCTIONS TO CANDIDATE**Read the following instructions carefully before you begin to attempt the questions.**

- (1) This booklet contains **80 Questions** in all comprising the following **Two** parts.
Part-(I) : Quantitative Aptitude (40 Questions)
Part-(II) : Reasoning Aptitude (40 Questions)
- (2) All the questions are compulsory and carry equal marks.
- (3) Before you start to attempt the questions, you must explore this booklet and ensure that it contains all the pages and find that no page is missing or replaced. If you find any flaw in this booklet, you must get it replaced immediately.
- (4) **Each question carries negative marking also as 0.25 mark will be deducted for each wrong answer.**
- (5) You will be supplied the Answer-sheet separately by the invigilator. You must complete the details of Name, Roll number, Test name/Id and name of the examination on the Answer-Sheet carefully before you actually start attempting the questions. You must also put your signature on the Answer-Sheet at the prescribed place. These instructions must be fully complied with, failing which, your Answer-Sheet will not be evaluated and you will be awarded 'ZERO' mark.
- (6) Answer must be shown by completely blackening the corresponding circles on the Answer-Sheet against the relevant question number by **pencil or Black/Blue ball pen** only.
- (7) A machine will read the coded information in the OMR Answer-Sheet. In case the information is incompletely/ different from the information given in the application form, the candidature of such candidate will be treated as cancelled.
- (8) The Answer-Sheet must be handed over to the Invigilator before you leave the Examination Hall.
- (9) Failure to comply with any of the above Instructions will make a candidate liable to such action/penalty as may be deemed fit.
- (10) Answer the questions as quickly and as carefully as you can. Some questions may be difficult and others easy. Do not spend too much time on any question.
- (11) Mobile phones and wireless communication device are completely banned in the examination halls/rooms. Candidates are advised not to keep mobile phones/any other wireless communication devices with them even switching it off, in their own interest. Failing to comply with this provision will be considered as using unfair means in the examination and action will be taken against them including cancellation of their candidature.
- (12) No rough work is to be done on the Answer-Sheet.
- (13) No candidate can leave the examination hall before completion of the exam.

NAME OF CANDIDATE:.....

DATE :..... CENTRE CODE :.....

ROLL No

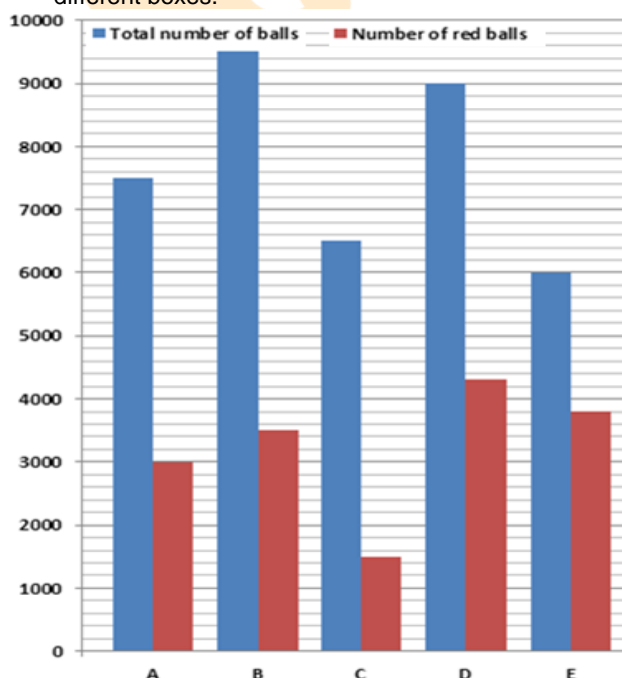
DO NOT OPEN THIS TEST BOOKLET UNTIL YOU ARE TOLD TO DO SO

Quantitative Aptitude

- A train crosses a 300 m long tunnel in 39 seconds and the speed of the train is 72 kmph. The Train crosses a man is running in the same direction with the speed of x kmph in 36 seconds. Find the speed of man, if the speed of man is less than that of train?
(A) 30 kmph (B) 20 kmph
(C) 36 kmph (D) 24 kmph
(E) 40 kmph
- The shopkeeper sold the mobile for Rs.8640 while he got the loss of 10%. Find the selling price of the mobile, while the shopkeeper sold at the profit of 20%?
(A) Rs.11520 (B) Rs.11500
(C) Rs.11480 (D) Rs.11420
(E) None of these
- A certain sum is invested in a simple interest scheme at the rate of R% rate of interest per annum and the certain sum is amount to Rs.8624 in three years and Rs.11648 in six years. Find the value of R?
(A) 13 (B) 16
(C) 18 (D) 20
(E) 12
- A alone completes a work in x days and B alone completes the work in 40 days. If A and B together can complete the same work in (x – 9) days, then find the value of x?
(A) 18 (B) 20
(C) 24 (D) 28
(E) 30
- The bag contains 4 red, 5 yellow and 6 green balls. If two balls are drawn at random, then find the probability of that balls are green?
(A) $\frac{3}{14}$ (B) $\frac{1}{7}$
(C) $\frac{1}{14}$ (D) $\frac{2}{7}$
(E) $\frac{5}{14}$

Direction(6-10): Study the following information carefully and answer the questions given below.

The given bar graph shows the total number of balls (red and black) and the number of red balls in five different boxes.



- What is the ratio of the number of black balls in E to the number of red balls in A?
(A) 11:15 (B) 12:17
(C) 11:16 (D) 4:5
(E) 11:17
- The number of red balls in D is what percent of the number of black balls in B?
(A) 67.78% (B) 69.98%
(C) 71.67% (D) 74.34%
(E) 75.23%
- Box C has two different types of balls i.e. football and cricket balls. If 60% of the total number of balls in C is football and the number of red footballs in C is 820, then find the number of black color cricket balls in C?
(A) 1920 (B) 1960
(C) 1940 (D) 1950
(E) 1980
- Find the average number of black balls in all the boxes together?
(A) 4440 (B) 4460
(C) 4480 (D) 4450
(E) 4490
- The number of black balls in F is 400 more than the number of black balls in D and the number of red balls in F is 66% of the total number of balls in the same box. Find the total number of balls in F?
(A) 12000 (B) 15000
(C) 17000 (D) 18000
(E) 20000
- The following question contains two equations as I and II. You have to solve both equations and determine the relationship between them and give the answer as,
I) $x^2 + 18x + 77 = 0$ II) $y^2 - 4y - 77 = 0$
(A) $x > y$ (B) $x \geq y$
(C) $x = y$ or relationship can't be determined.
(D) $x < y$ (E) $x \leq y$
- The following question contains two equations as I and II. You have to solve both equations and determine the relationship between them and give the answer as,
I) $x^2 - 13x + 40 = 0$ II) $y^2 + y - 30 = 0$
(A) $x > y$ (B) $x \geq y$
(C) $x = y$ or relationship can't be determined.
(D) $x < y$ (E) $x \leq y$
- The following question contains two equations as I and II. You have to solve both equations and determine the relationship between them and give the answer as,
I) $x^2 + 29x + 204 = 0$ II) $y^2 + 42y + 437 = 0$
(A) $x > y$ (B) $x \geq y$
(C) $x = y$ or relationship can't be determined.
(D) $x < y$ (E) $x \leq y$
- The following question contains two equations as I and II. You have to solve both equations and determine the relationship between them and give the answer as,
I) $x^2 - 7x - 78 = 0$ II) $y^2 - 27y + 176 = 0$
(A) $x > y$ (B) $x \geq y$
(C) $x = y$ or relationship can't be determined.
(D) $x < y$ (E) $x \leq y$
- The following question contains two equations as I and II. You have to solve both equations and

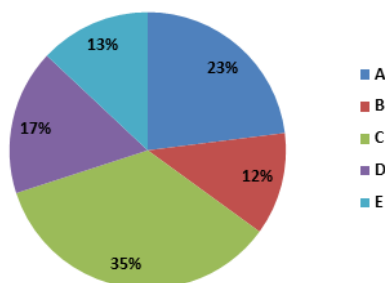
- determine the relationship between them and give the answer as,
 I) $x^2 - 19x + 60 = 0$ II) $y^2 - 6y - 55 = 0$
 (A) $x > y$ (B) $x \geq y$
 (C) $x = y$ or relationship can't be determined.
 (D) $x < y$ (E) $x \leq y$
16. In an election, three candidates Kala, Mala and Bala are contested. Kala received 40% of total votes, Mala received 25% of total votes and Bala received 140 votes. What is average number of votes received by Kala and Mala?
 (A) 120 (B) 130
 (C) 140 (D) 150
 (E) 160
17. A boat travels 216 km upstream and downstream in 27 hours. If the boat travels 228 km against the stream in 19 hours, then what is the speed of the boat in still water?
 (A) 15 kmph (B) 12 kmph
 (C) 24 kmph (D) 18 kmph
 (E) 20 kmph
18. Surya and Ravi jointly started a business. Surya invested five times as Ravi invested and Ravi's investment time period is thrice that of Surya. The difference between their profit share is Rs.2800. Then find the profit earned by Surya?
 (A) Rs.4200 (B) Rs.3000
 (C) Rs.7000 (D) Rs.5000
 (E) None of these
19. Ratio of the present ages of Karthick and Karthika is 3:2 and 6 years ago, the ratio of their ages was 5:3. If the average age of Kamal, Karthick and Karthika is 27 years, then find the age of Kamal after 4 years?
 (A) 21 years (B) 24 years
 (C) 18 years (D) 25 years
 (E) 28 years
20. A beaker contains 270 liters mixture of diesel and oil in the ratio of 5:4. If x liters of oil is added to the mixture, the ratio of the oil and diesel becomes 7:5, then find the value of x?
 (A) 80 (B) 75
 (C) 90 (D) 60
 (E) None of these
21. What approximate value should come in the place of (?) in the following questions.
 $149.91\% \text{ of } 120.15 - 105.09 \times 7.91 = ? - 29.98^2$
 (A) 290 (B) 320
 (C) 280 (D) 240
 (E) 220
22. What approximate value should come in the place of (?) in the following questions.
 $896.18 \div (448.01 \div 31.91) = ?^3$
 (A) 2 (B) 4
 (C) 7 (D) 6
 (E) 8
23. What approximate value should come in the place of (?) in the following questions.
 $(13.19)^2 - (22.892)^2 + (9.29)^3 = ?$
 (A) 378 (B) 349
 (C) 338 (D) 369
 (E) 375
24. What approximate value should come in the place of (?) in the following questions.
 $(449.89 \div 24.918) + (288.18 \div 24.09) = ?$
 (A) 24 (B) 28
 (C) 32 (D) 26
 (E) 30
25. What approximate value should come in the place of (?) in the following questions.
 $35.09\% \text{ of } 139.98 + 179.98\% \text{ of } \sqrt{2020} = ?$
 (A) 125 (B) 130
 (C) 135 (D) 140
 (E) 120
26. What value should come in the place of (?) in the following questions.
 $80\% \text{ of } 650 + 18 \times 30 = ?$
 (A) 1040 (B) 1060
 (C) 1120 (D) 1140
 (E) 1070
27. What value should come in the place of (?) in the following questions.
 $24\% \text{ of } 250 + 35\% \text{ of } 300 = ?$
 (A) 125 (B) 145
 (C) 165 (D) 155
 (E) 135
28. What value should come in the place of (?) in the following questions.
 $? = 14 \times 13 + 6 \times 61$
 (A) 498 (B) 564
 (C) 476 (D) 548
 (E) 528
29. What value should come in the place of (?) in the following questions.
 $\sqrt{324} + \sqrt{289} = ? \times 7$
 (A) 6 (B) 5
 (C) 4 (D) 7
 (E) 3
30. What value should come in the place of (?) in the following questions.
 $876 + 87 \times 6 + 8 = ?$
 (A) 1206 (B) 1406
 (C) 1839 (D) 1389
 (E) None of these
31. What will come in place of (?) in the following number series?
 156, ?, 173, 237, 262, 478
 (A) 160 (B) 172
 (C) 159 (D) 157
 (E) 164
32. What will come in place of (?) in the following number series?
 521, 519, 523, 515, ?, 499
 (A) 525 (B) 531
 (C) 547 (D) 513
 (E) 537
33. What will come in place of (?) in the following number series?
 122, 62, 64, ?, 202, 510
 (A) 118 (B) 84
 (C) 75 (D) 99
 (E) 144
34. What will come in place of (?) in the following number series?
 418, ?, 457, 496, 548, 613
 (A) 445 (B) 436
 (C) 428 (D) 431
 (E) 440

35. What will come in place of (?) in the following number series?
144, 72, 216, 54, 270, ?
(A) 45 (B) 36
(C) 24 (D) 30
(E) 48

Direction (36-40): Study the following information carefully and answer the questions given below.

The given pie chart shows the percentage of distribution of the number of shirts sold in five different shops in March.
Difference between the numbers of shirts sold in B and D is 900.

Percentage of distribution of the number of shirts



36. If the number of shirts sold in C on April is 50% more than the number of shirts sold in C on March, then find the number of shirts sold in C on April?
(A) 9450 (B) 9460
(C) 9480 (D) 9490
(E) 9440
37. The number of shirts sold in F is 25% more than the number of shirts sold in E and the ratio of the number of shirts to sarees sold in A is 4:3. What is the difference between the number of shirts sold in F and the number of Sarees sold in A?
(A) 150 (B) 180
(C) 200 (D) 160
(E) 140
38. If the number of shirts sold in F is 15% of the total number of shirts sold in B and A together and the ratio of the number of shirts to T-shirts sold in F is 7:9, then find the number of T-shirts sold in F?
(A) 1205 (B) 1210
(C) 1220 (D) 1215
(E) 1225
39. If the total number of shirts sold on May is 20% more than the total number of shirts sold on March and the number of shirts sold in D on May is 15% of the total number of shirts sold on May. Find the number of shirts sold in D on May?
(A) 3240 (B) 3250
(C) 3260 (D) 3280
(E) 3230
40. If the ratio of the number of shirts to Sarees sold in E is 13:17, then find the number of sarees sold in E?
(A) 3040 (B) 3050
(C) 3060 (D) 3070
(E) 3080

Reasoning Aptitude

Direction (41-43): Study the following information carefully and answer the below questions.

A family has eight members T, S, V, M, N, J, I, and L such that either both or none of the parents are alive. S is married to V who is the mother-in-law of N who is a mother of J. J is the nephew of L who is the brother-in-law of I. T is the grandfather of J. L is unmarried.

41. Who among the following person is the Spouse of M?
(A) S (B) T
(C) L (D) V
(E) J
42. A family has eight members T, S, V, M, N, J, I, and L such that either both or none of the parents are alive. S is married to V who is the mother-in-law of N who is a mother of J. J is the nephew of L who is the brother-in-law of I. T is the grandfather of J. L is unmarried. How J is related to I?
(A) Daughter (B) Granddaughter
(C) Son (D) Grandson
(E) Can't be determined
43. A family has eight members T, S, V, M, N, J, I, and L such that either both or none of the parents are alive. S is married to V who is the mother-in-law of N who is a mother of J. J is the nephew of L who is the brother-in-law of I. T is the grandfather of J. L is unmarried. Who among the following person(s) is/are Grandmother of J?
(A) V (B) M
(C) T (D) S
(E) both A and B

Direction (44-48): Study the following information carefully and answer the questions given below.

Ten people are sitting in two parallel rows and facing each other. In row 1 - A B, C, D and E are sitting and all of them face north. In row 2 - J, K, L, M and N are sitting and all of them face south.

E sits second from one of the extreme ends. Only one person sits between the one who faces E and J. L sits to the immediate right of J. As many persons sit to the right of L is same as to the right of B. D sits second to the left of B. Only two persons sit between M and K. The one who faces K is an immediate neighbour of C.

44. What is the position of C with respect to E?
(A) Third to the right (B) Second to the right
(C) Third to the left (D) Second to the left
(E) Fourth to the right
45. Which of the following statement(s) is/are true regarding E?
(A) E sits opposite to K.
(B) E sits third to the right of C.
(C) E is an immediate neighbour of the one who sits opposite to L.
(D) Both (A) and (C)
(E) None is true
46. How many persons sit between C and B?
(A) One (B) Two
(C) More than three (D) Three
(E) None

47. If E is related to M and D is related to N, in a certain way, then which of the following person is related to K?
(A) A (B) J
(C) L (D) M
(E) B
48. Who among the following person sits to the immediate right of K?
(A) L
(B) The one who sits opposite to C
(C) M
(D) K
(E) The one who sits opposite to D
49. Study the following information carefully and answer the given questions.
OLD BAD HIT FUN ALL
What will be the resultant, if the place value of the third letter of the second word from the left end is added to the place value of the first letter of the second word from the right end as per alphabetical series?
(A) 9 (B) 10
(C) 11 (D) 12
(E) 13
50. Study the following information carefully and answer the given questions.
OLD BAD HIT FUN ALL
If the positions of the first and second letters of each word are interchanged and all the words are arranged in alphabetical order from left to right, then which of the following is the first word from the right end?
(A) BAD (B) ALL
(C) HIT (D) FUN
(E) OLD
51. Study the following information carefully and answer the given questions.
OLD BAD HIT FUN ALL
If "C" is added at the beginning of each word, then how many words thus formed are meaningful?
(A) Three (B) Two
(C) None (D) One
(E) Five
52. Study the following information carefully and answer the given questions.
OLD BAD HIT FUN ALL
If all the words are arranged in alphabetical order from right to left, then how many words remain unchanged in their position?
(A) Three (B) Two
(C) One (D) Four
(E) None
53. How many such pairs of letters are there in the word "TELEPHONE", each of which has as many letters between them in the word (in both forward and backward directions) as they have between them in the English alphabetical series?
(A) Two (B) Three
(C) One (D) Four
(E) None of these
54. If all the odd digits in the number "9437962315" are decreased by one and all the even digits are increased by two, then how many digits are repeated only twice?
(A) Two (B) Three
(C) One (D) Four
(E) None of these

55. If it is possible to make a four letter meaningful word from the second, fourth, sixth, and ninth letters of the word "PHYSICIAN" (using each letter only once), then how many meaningful words can be formed?
(A) Two (B) Three
(C) One (D) Four
(E) None

Direction (56-60): Study the following information carefully and answer the questions given below.

Ten persons- A, B, C, D, E, F, G, H, I, J are living in two different flats 1 and 2 of a five storey building but not necessarily in the same order. The lowermost floor is numbered as one and the topmost floor is numbered as five. Flat 1 is to the west of flat 2. E lives in an odd numbered flat of even numbered floor. G lives west of B but below E. Only three floors are between B and C but both are not live in the same flat. Only two floors are between C and J. C lives northwest of J. A lives on an odd numbered floor but below C. A and J live in different flats. I lives west of D. F lives above H.

56. Who among the following lives in flat 2 on the 4th floor?
(A) C (B) A
(C) D (D) B
(E) J
57. How many floors are there between F and J?
(A) Two (B) None
(C) One (D) Three
(E) Cannot be determined
58. On which of the following floor does H live?
(A) Floor 5 (B) Floor 4
(C) Floor 3 (D) Floor 2
(E) Floor 1
59. Who among the following lives to the east of C?
(A) H
(B) The one who lives immediate southwest of H
(C) G
(D) The one who lives immediate north of D
(E) B
60. Four of the following five are alike in a certain way as per the given arrangement and hence form a group. Find the one who doesn't belong to that group.
(A) F (B) I
(C) J (D) D
(E) E

Direction (61-63): Study the following information carefully and answer the questions given below.

Seven persons- I, J, K, L, M, N and O applied for the exam on different days of the week starting from Sunday to Saturday. Only one person applied on each day. L applied two days before O. L neither applied on Sunday nor Monday. M applied immediately after O. N applied immediately after K. I applied three days before J.

61. On which of the following day does N apply for the exam?
(A) Sunday (B) Monday
(C) Tuesday (D) Wednesday
(E) Thursday
62. How many persons are applied before O?

- (A) Four
(B) As many persons applied after I
(C) Two
(D) Five
(E) As many persons applied between I and M

63. Four of the following five are alike in a certain way as per the given arrangement and thus form a group, which one of the following doesn't belong to the group?

- (A) MJ (B) OM
(C) IJ (D) NL
(E) KN

Direction (64-68): Study the following information carefully and answer the given questions.

Nine persons- A, B, C, D, E, F, G, H and I are working in three different departments of a company namely Marketing, HR, and Finance. Atleast two persons but not more than four persons working in the same department.

D works in Finance department. F and G work in different departments but none of them works in Finance department. A works with E but neither with G nor in Finance department. Both E and H work in the same department. Only two persons work in the Marketing department. B works with I. C neither works with B nor A.

64. Who among the following person works in the marketing department?

- (A) A (B) I
(C) H (D) D
(E) G

65. Who among the following person works with B?

- (A) A (B) C
(C) D (D) G
(E) E

66. Who among the following person work in the HR department??

- (A) I (B) G
(C) B (D) E
(E) C

67. Which of the following pair of persons work in the Marketing department?

- (A) A and E (B) G and C
(C) B and I (D) D and H
(E) F and E

68. Which of the following combination of person and department is correct?

- (A) F- HR (B) I- Finance
(C) B- Finance (D) H- HR
(E) All are true

Direction (69-72): Study the following information carefully and answer the questions given below:

In a certain code language,
"Database access for all" is coded as "snr lmo kpc rtp"
"access your database account" is coded as "dkm rtp krt snr"
"bank for account handling" is coded as "kpc bzx psr dkm"
"easy handling database account" is coded as "bzx efn dkm rtp"

69. Which of the following is the code for the word "bank" in the given code language?

- (A) psr (B) bzx
(C) efn (D) rtp
(E) None of these

70. Which of the following phrase denotes the code "dkm krt" in the given code language?

- (A) for access (B) access easy
(C) bank all (D) account your
(E) None of these

71. Which of the following phrase denotes the code "snr rtp" in the given code language?

- (A) for account (B) account bank
(C) access database (D) your data
(E) database for

72. Which of the following is the code for the phrase "handling easy for all" in the given code language?

- (A) kpc lmo psr efn (B) efn bzx snr lmo
(C) lmo kpc efn bzx (D) dkm krt lmo kpc
(E) psr dkm lmo bzx

73. In the given questions, the relationship between different elements is shown in the statements followed by two conclusions. Find the conclusion which is definitely true.

Statement: $W > D \geq C = X < A < Z \leq F$

Conclusions: I) $Z > C$ II) $X < W$

- (A) Neither conclusion I or II is true
(B) Only conclusion II is true
(C) Only conclusion I is true
(D) Both conclusions I and II are true
(E) Either conclusion I or II is true

74. In the given questions, the relationship between different elements is shown in the statements followed by two conclusions. Find the conclusion which is definitely true.

Statements: $L \geq M = N < O, P < Q \geq R = S \geq L$

Conclusions: I) $Q > M$ II) $Q = M$

- (A) Neither conclusion I or II is true
(B) Only conclusion II is true
(C) Only conclusion I is true
(D) Both conclusions I and II are true
(E) Either conclusion I or II is true

75. In the given questions, the relationship between different elements is shown in the statements followed by two conclusions. Find the conclusion which is definitely true.

Statements: $Q \leq R; S < T; P > Q; R > S$

Conclusions: I) $S = Q$ II) $T \geq P$

- (A) Neither conclusion I or II is true
(B) Only conclusion II is true
(C) Only conclusion I is true
(D) Both conclusions I and II are true
(E) Either conclusion I or II is true

Direction (76-80): Study the following information carefully and answer the questions given below.

Eight people are sitting around a circular table facing towards the center of the table but not necessarily in the same order.

Only two persons sit between P and Q (either from left or right). R sits to the immediate right of Q. S sits second to the left of R. Only three persons sit between S and T. U sits to the immediate left of T. W sits second to the left of V.

76. How many persons sit between S and W when counted from the left of S?

- (A) One (B) Two

- (C) Three (D) Four
(E) None
77. Who among the following persons are immediate neighbors of W?
(A) U, R (B) P, S
(C) T, P (D) V, T
(E) None of these
78. Four of the following five are alike in a certain way as per the given arrangement and hence form a group. Find the one that doesn't belong to that group.
(A) WP (B) QR
(C) TW (D) UV
(E) VS
79. Who among the following person sits to the immediate right of V?
(A) Q
(B) The one who sits opposite to T
(C) P
(D) The one who sits immediate left of W
(E) None of these
80. What is the position of S with respect to R?
(A) Third to the right (B) Second to the right
(C) Third to the left (D) Second to the left
(E) Fourth to the right

Monthly **TESMUS** ...keeps you ahead
CURRENT AFFAIRS & GENERAL AWARENESS
for **DEFENCE COACHINGS** booklet



MCQ's | BRANDING | PROMOTIONS
www.tesmus.com

Subscribe Now


Monthly **TESMUS** ...keeps you ahead
CURRENT AFFAIRS & GENERAL AWARENESS
for **SSC COACHINGS** booklet



MCQ's | BRANDING | PROMOTIONS
www.tesmus.com

Subscribe Now

Monthly **TESMUS** ...keeps you ahead
CURRENT AFFAIRS & GENERAL AWARENESS
for **RAILWAY COACHINGS** booklet



MCQ's | BRANDING | PROMOTIONS
www.tesmus.com

Subscribe Now

Monthly **TESMUS** ...keeps you ahead
CURRENT AFFAIRS & GENERAL AWARENESS
for **TEACHERS COACHINGS** booklet



MCQ's | BRANDING | PROMOTIONS
www.tesmus.com

Subscribe Now

TESMUS ...keeps you ahead

Monthly **CURRENT AFFAIRS & GENERAL AWARENESS** for UNIVERSITY ENTRANCE booklet

Subscribe Now

MCQ's | BRANDING | PROMOTIONS

www.tesmus.com

TESMUS ...keeps you ahead

DAILY NEWS ANALYSIS

10 Important News Brand Promotion Mobile Screen Friendly

ONELINERS | BRANDING | PROMOTIONS

ORDER NOW

www.tesmus.com

TESMUS ...keeps you ahead

MONTHLY REVISION DIGESTS

- Quant
- English
- Reasoning
- Current Affairs
- General Studies
- General Awareness
- Financial Awareness

MCQ's | BRANDING | PROMOTIONS

www.tesmus.com

ORDER NOW

MONTHLY CURRENT AFFAIRS BOOSTER

BEST SELLER

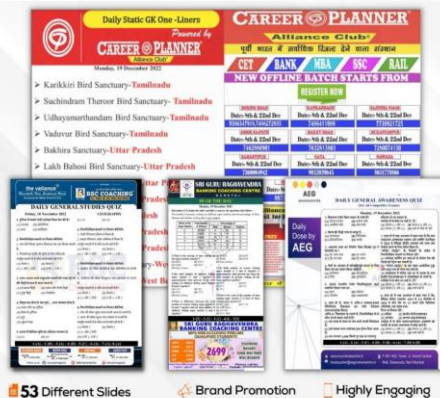
ONELINERS | BRANDING | PROMOTIONS

www.tesmus.com

SUBSCRIBE NOW

TESMUS ...keeps you ahead

DAILY SLIDES SUBJECT WISE



ONELINERS | BRANDING | PROMOTIONS

www.tesmus.com

ORDER NOW

BEST SELLER

TESMUS ...keeps you ahead

MONTHLY CURRENT AFFAIRS MAGAZINE for LAW COACHINGS



IN-DEPTH | BRANDING | PROMOTIONS

www.tesmus.com

Quantitative Aptitude

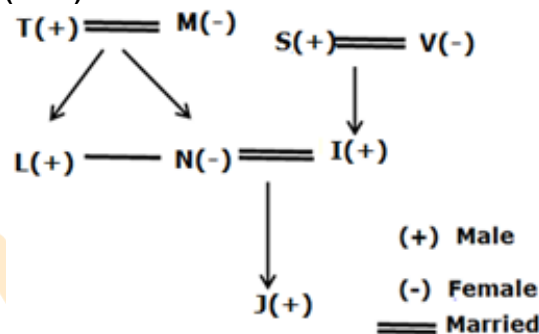
1. **Answer: D**
Length of train + 300 = $72 \times 5/18 \times 39$
Length of train = 480 m
 $480 = (72 - \text{Speed of man}) \times 5/18 \times 36$
Speed of man = 24 kmph
2. **Answer: A**
CP = $8640 \times 100/90 = \text{Rs.}9600$
SP = $9600 \times 120/100 = \text{Rs.}11520$
3. **Answer: C**
SI for three years = $11648 - 8624 = \text{Rs.}3024$
SI for one year = $3024/3 = \text{Rs.}1008$
Sum = $8624 - (1008 \times 3) = \text{Rs.}5600$
 $R = 1008/5600 \times 100 = 18\%$
4. **Answer: C**
 $1/x + 1/40 = 1/(x - 9)$
 $1/(x - 9) - 1/x = 1/40$
 $x - x + 9/(x - 9) \times x = 1/40$
 $40 \times 9 = x^2 - 9x$
 $x^2 - 9x - 360 = 0$
 $x^2 - 24x + 15x - 360 = 0$
 $x(x - 24) + 15(x - 24) = 0$
 $x = 24$
5. **Answer: B**
Required probability = $6C_2/15C_2$
 $= 6 \times 5/15 \times 14$
 $= 1/7$
6. **Answer: A**
Required ratio = $(6000 - 3800):3000$
 $= 11:15$
7. **Answer: C**
Required % = $4300/(9500 - 3500) \times 100$
 $= 71.67\%$
8. **Answer: A**
Number of black footballs in C = $6500 \times 60/100 - 820$
 $= 3080$
Number of black balls in C = $6500 - 1500 = 5000$
Number of black cricket balls in C = $5000 - 3080 = 1920$
9. **Answer: C**
Number of black balls in A = $7500 - 3000 = 4500$
Number of black balls in B = $9500 - 3500 = 6000$
Number of black balls in C = $6500 - 1500 = 5000$
Number of black balls in D = $9000 - 4300 = 4700$
Number of black balls in E = $6000 - 3800 = 2200$
Required average = $(4500 + 6000 + 5000 + 4700 + 2200)/5$
 $= 4480$
10. **Answer: B**
Number of black balls in D = $9000 - 4300 = 4700$
Required total = $(4700 + 400) \times 100/(100 - 66) = 15000$
11. **Answer: E**
 $x^2 + 18x + 77 = 0$
 $x^2 + 11x + 7x + 77 = 0$
 $x(x + 11) + 7(x + 11) = 0$
 $x = -11, -7$
 $y^2 - 4y - 77 = 0$
 $y^2 - 11y + 7y - 77 = 0$
 $y(y - 11) + 7(y - 11) = 0$
 $y = 11, -7$
 $x \leq y$
12. **Answer: B**
 $x^2 - 13x + 40 = 0$
 $x^2 - 8x - 5x + 40 = 0$
 $x(x - 8) - 5(x - 8) = 0$
 $x = 8, 5$
 $y^2 + y - 30 = 0$
 $y^2 + 6y - 5y - 30 = 0$
 $y(y + 6) - 5(y + 6) = 0$
 $y = 5, -6$
13. **Answer: A**
 $x^2 + 29x + 204 = 0$
 $x^2 + 17x + 12x + 204 = 0$
 $x(x + 17) + 12(x + 17) = 0$
 $x = -17, -12$
 $y^2 + 42y + 437 = 0$
 $y^2 + 19y + 23y + 437 = 0$
 $y(y + 19) + 23(y + 19) = 0$
 $y = -19, -23$
 $x > y$
14. **Answer: C**
 $x^2 - 7x - 78 = 0$
 $x^2 - 13x + 6x - 78 = 0$
 $x(x - 13) + 6(x - 13) = 0$
 $x = 13, -6$
 $y^2 - 27y + 176 = 0$
 $y^2 - 11y - 16y + 176 = 0$
 $y(y - 11) - 16(y - 11) = 0$
 $y = 11, 16$
Relationship between x and y cannot be established.
15. **Answer: C**
 $x^2 - 19x + 60 = 0$
 $x^2 - 15x - 4x + 60 = 0$
 $x(x - 15) - 4(x - 15) = 0$
 $x = 15, 4$
 $y^2 - 6y - 55 = 0$
 $y^2 - 11y + 5y - 55 = 0$
 $y(y - 11) + 5(y - 11) = 0$
 $y = 11, -5$
Relationship between x and y cannot be established.
16. **Answer: B**
Total votes received by Kala and Mala = $65/35 \times 140$
 $= 260$
Required average = $260/2 = 130$
17. **Answer: D**
Upstream speed = $228/19 = 12$ kmph
Speed of boat = x
Speed of stream = y
 $216/12 + 216/(x + y) = 27$
 $216/(x + y) = 9$
 $x + y = 24$
Speed of the boat = $(24 + 12)/2 = 18$ kmph
18. **Answer: C**
Investment \times time period = Profit
Investment amount of Surya = $5 \times$ Ravi
Investment ratio of Surya and Ravi = $5 : 1$
Investment Time period for Ravi = $3 \times$ Investment Time period for Surya
Time ratio of Surya and Ravi = $1 : 3$
Profit ratio of Surya and Ravi = $(5 \times 1) : (1 \times 3) = 5 : 3$
 $5x - 3x = 2x = 2800$
 $x = 1400$
Profit of Surya = $5x = 5 \times 1400 = \text{Rs.}7000$
19. **Answer: D**
 $(3x - 6)/(2x - 6) = 5/3$
 $10x - 30 = 9x - 18$
 $x = 12$
Present age of Kamal = $27 \times 3 - 5 \times 12 = 21$
Required answer = $21 + 4 = 25$ years
20. **Answer: C**
Diesel = $5/9 \times 270 = 150$ liters
Oil = $4/9 \times 270 = 120$ liters
 $150/(120 + x) = 5/7$
 $210 = 120 + x$
 $x = 90$ liters
21. **Answer: D**
 149.91% of $120.15 - 105.09 \times 7.91 = ? - 29.98^2$
 $180 - 840 = ? - 900$
 $? = 240$
22. **Answer: B**
 $896.18 \div (448.01 \div 31.91) = ?^3$
 $64 = ?^3$

23. **Answer: D**
 $(13.19)^2 - (22.892)^2 + (9.29)^3 = ?$
 $169 - 529 + 729 = ?$
 $? = 369$
24. **Answer: E**
 $(449.89 \div 24.918) + (288.18 \div 24.09) = ?$
 $18 + 12 = ?$
 $? = 30$
25. **Answer: B**
 $35.09\% \text{ of } 139.98 + 179.98\% \text{ of } \sqrt{2020} = ?$
 $49 + 81 = ?$
 $? = 130$
26. **Answer: B**
 $80\% \text{ of } 650 + 18 \times 30 = ?$
 $520 + 540 = ?$
 $? = 1060$
27. **Answer: C**
 $24\% \text{ of } 250 + 35\% \text{ of } 300 = ?$
 $60 + 105 = ?$
 $? = 165$
28. **Answer: D**
 $? = 14 \times 13 + 6 \times 61$
 $? = 182 + 366$
 $? = 548$
29. **Answer: B**
 $\sqrt{324} + \sqrt{289} = ? \times 7$
 $18 + 17 = ? \times 7$
 $? = 5$
30. **Answer: B**
 $876 + 87 \times 6 + 8 = ?$
 $\Rightarrow 876 + 522 + 8$
 $\Rightarrow 1406$
31. **Answer: E**
 $156 + 2^3 = 164$
 $164 + 3^2 = 173$
 $173 + 4^3 = 237$
 $237 + 5^2 = 262$
 $262 + 6^3 = 478$
32. **Answer: B**
 $521 - 2 = 519$
 $519 + 4 = 523$
 $523 - 8 = 515$
 $515 + 16 = 531$
 $531 - 32 = 499$
33. **Answer: D**
 $122 \times 0.5 + 1 = 62$
 $62 \times 1 + 2 = 64$
 $64 \times 1.5 + 3 = 99$
 $99 \times 2 + 4 = 202$
 $202 \times 2.5 + 5 = 510$
34. **Answer: D**
 $418 + 13 \times 1 = 431$
 $431 + 13 \times 2 = 457$
 $457 + 13 \times 3 = 496$
 $496 + 13 \times 4 = 548$
 $548 + 13 \times 5 = 613$
35. **Answer: A**
 $144/2 = 72$
 $72 \times 3 = 216$
 $216/4 = 54$
 $54 \times 5 = 270$
 $270/6 = 45$
- Answer (36-40):** Number of shirts sold in A on March = $23/(17-12) \times 900 = 4140$
Number of shirts sold in B on March = $12/5 \times 900 = 2160$
Number of shirts sold in C on March = $35/5 \times 900 = 6300$
Number of shirts sold in D on March = $17/5 \times 900 = 3060$
Number of shirts sold in E on March = $13/5 \times 900 = 2340$

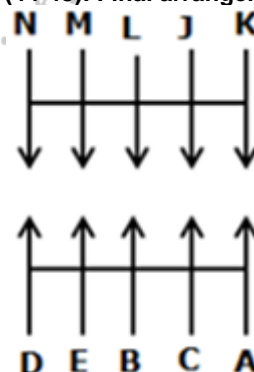
36. **Answer: A**
Number of shirts sold in C on April = $150/100 \times 6300 = 9450$
37. **Answer: B**
Number of shirts sold in F = $125/100 \times 2340 = 2925$
Number of shirts sarees sold in A = $3/4 \times 4140 = 3105$
Difference = $3105 - 2925 = 180$
38. **Answer: D**
Number of T-shirts sold in F = $15/100 \times (4140 + 2160) \times 9/7 = 1215$
39. **Answer: A**
Number of shirts sold in D on May = $15/100 \times 120/100 \times 100/5 \times 900 = 3240$
40. **Answer: C**
Number of Sarees sold in E = $17/13 \times 2340 = 3060$

Reasoning Aptitude

Answer (41-43):



41. **Answer: B**
42. **Answer: C**
43. **Answer: E**
- Answer (44-48): Final arrangement:**



44. **Answer: B**
45. **Answer: C**
46. **Answer: E**
47. **Answer: A**
48. **Answer: B**
49. **Answer: B**
The letters are D(4) and F(6)
so $4+6 = 10$
50. **Answer: D**
If first and second letters are interchanged and then arrange alphabetical order from left to right the series become
ABD, IHT, LAL, LOD, UFN
51. **Answer: B**
After placing C to the left end of each word
then **COLD** and **CALL** are the two meaningful words
52. **Answer: B**
After rearranging in alphabetical order from right to left, the position of **ALL** and **OLD** will remain unchanged
53. **Answer: B**



54. **Answer: B**
9 4 3 7 9 6 2 3 1 5
8 6 2 6 8 8 4 2 0 4

55. **Answer: E**
The letters are H, S, C, N
No meaningful words can be formed. Hence option E is the answer

Answer (56-60): Final arrangement:

Floors	Flat 1	Flat 2
5	C	F
4	I	D
3	A	H
2	E	J
1	G	B

56. **Answer: C**
57. **Answer: A**
58. **Answer: C**
59. **Answer: D**
60. **Answer: A** (All the persons live on an even numbered floor except option A)

Answer (61-63): Final Arrangement

Sunday	K
Monday	N
Tuesday	L
Wednesday	I
Thursday	O
Friday	M
Saturday	J

61. **Answer: B**
62. **Answer: A**
63. **Answer: C** (both persons applied on consecutive days except option c)

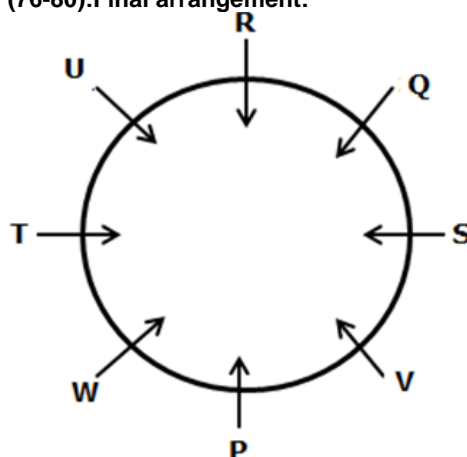
Answer (64-68):
Final arrangement:

Persons	Departments
A	HR
B	Finance
C	Marketing
D	Finance
E	HR
F	HR
G	Marketing
H	HR
I	Finance

64. **Answer: E**
65. **Answer: C**
66. **Answer: D**
67. **Answer: B**
68. **Answer: E**
Answer (69-72): The following table shows the words and their codes

Words	Code
Database	Rtp
Access	Snr
For	Kpc
All	Lmo
Your	Krt
Account	Dkm
Bank	Psr
Handling	Bzx
Easy	Efn

69. **Answer: A**
70. **Answer: D**
71. **Answer: C**
72. **Answer: C**
73. **Answer: D**
 $W > D \geq C = X < A < Z \leq F$
I). $Z > C$, True ($Z > A > X = C$)
II). $X < W$, True ($W > D \geq C = X$)
Hence, both conclusions I and II are true
74. **Answer: E**
 $P < Q \geq R = S \geq L \geq M = N < O$
I). $Q > M$, False ($Q \geq R = S \geq L \geq M = N$)
II). $Q = M$, False ($Q \geq R = S \geq L \geq M = N$)
So combining I and II together either conclusion I or II is true
75. **Answer: A**
 $P > Q \leq R > S < T$
I). $S = Q$, False ($Q \leq R > S$)
II). $T \geq P$, False ($P > Q \leq R > S < T$)
Hence, Neither conclusion I nor II is true
Answer (76-80): Final arrangement:



76. **Answer: B**
77. **Answer: C**
78. **Answer: D** (The first person sits immediate left of the second person)V
79. **Answer: B**
80. **Answer: D**



टेस्ट फॉर्म नंबर

अधिकतम अंक : 80
कुल प्रश्न : 80
निर्धारित समय : 45 मि.

उम्मीदवारों को निर्देश**प्रश्नों को हल करने से पहले निम्नलिखित निर्देशों को ध्यान से पढ़ें।**

- (1) इस पुस्तिका में **80 प्रश्न** हैं, जो कि कुल **2 भागों** में विभाजित हैं।
भाग -(I) : Quantitative Aptitude (40 प्रश्न)
भाग -(II) : Reasoning Aptitude (40 प्रश्न)
- (2) सभी प्रश्न अनिवार्य हैं तथा सबके बराबर अंक हैं।
- (3) प्रश्नों को हल करना प्रारम्भ करने से पहले आपको इस पुस्तिका की जांच करनी चाहिए और यह सुनिश्चित करना चाहिए कि इसमें सभी पृष्ठ उपस्थित हैं और कोई पृष्ठ कम या बदला हुआ नहीं है। अगर आपको इस पुस्तिका में कोई दोष मिलता है, तो आपको तुरंत इसे बदलना होगा।
- (4) प्रत्येक प्रश्न में नकारात्मक अंकन होता है क्योंकि प्रत्येक गलत उत्तर के लिए **0.25 अंक काट दिया जाएगा**।
- (5) आपको निरीक्षक द्वारा उत्तर पुस्तिका अलग से दी जाएगी। आपको प्रश्नों को हल करना प्रारम्भ करने से पहले अपना नाम, रोल नंबर, टेस्ट नाम /आईडी और/परीक्षा का नाम उत्तर-पुस्तिका पर सावधानीपूर्वक पूरा करना होगा। आपको उत्तर-पुस्तिका में निर्धारित स्थान पर अपना हस्ताक्षर भी करना होगा। इन निर्देशों का पूरी तरह से पालन किया जाना चाहिए, जिसको न करने पर आपकी उत्तर-पुस्तिका का मूल्यांकन नहीं किया जाएगा और आपको 'शून्य' अंक दिया जाएगा।
- (6) उत्तर केवल **पेंसिल या ब्लैकब्लू बॉल पेन/** द्वारा उत्तरपुस्तिका प्रासंगिक प्रश्न संख्या के सम्बंधित गोले को पूरी तरह से ब्लैक करके - दिखाया जाना चाहिए।
- (7) OMR उत्तर पुस्तिका को एक मशीन द्वारा जांचा जायेगा। यदि किसी स्थिति में उपलब्ध जानकारी, आवेदन पत्र में दी गयी जानकारी से अलग पायी गयी, तो आवेदक का आवेदन निरस्त कर दिया जायेगा।
- (8) निरीक्षक की अनुमति मिलने के बाद ही कोई परीक्षा कक्ष छोड़ सकता है।
- (9) उपरोक्त में से किसी भी निर्देश का अनुपालन करने में विफल उम्मीदवार को उपयुक्त कार्यवाही/जुर्माना के लिए उत्तरदायी समझा जा सकता है।
- (10) जितनी जल्दी हो सके उतनी जल्दी और सावधानी से प्रश्नों का उत्तर दें। कुछ सवाल कठिन हो सकते हैं और दूसरे आसान हो सकते हैं। किसी भी प्रश्न पर ज्यादा समय नहीं बिताएं।
- (11) मोबाइल फोन और वायरलेस संचार उपकरण, परीक्षा कक्ष कमरे में पूरी तरह से प्रतिबंधित/हैं। कोई भी आवेदक अपने मोबाइल का या किसी वायरलेस संचार उपकरण को बंद करके भी अपने पास नहीं रख सकता। नियम का उल्लंघन करने पर आवेदक के विरुद्ध उचित कार्यवाही की जायेगी और उसका आवेदन भी निरस्त किया जा सकता है।
- (12) उत्तर-पत्र पर कोई रफ काम नहीं किया जाना चाहिए।
- (13) कोई भी उम्मीदवार परीक्षा पूरा होने से पहले परीक्षा कक्ष नहीं छोड़ सकता है।

परीक्षार्थी का नाम:.....

दिनांक:..... परीक्षा कोड

अनुक्रमांक:.....

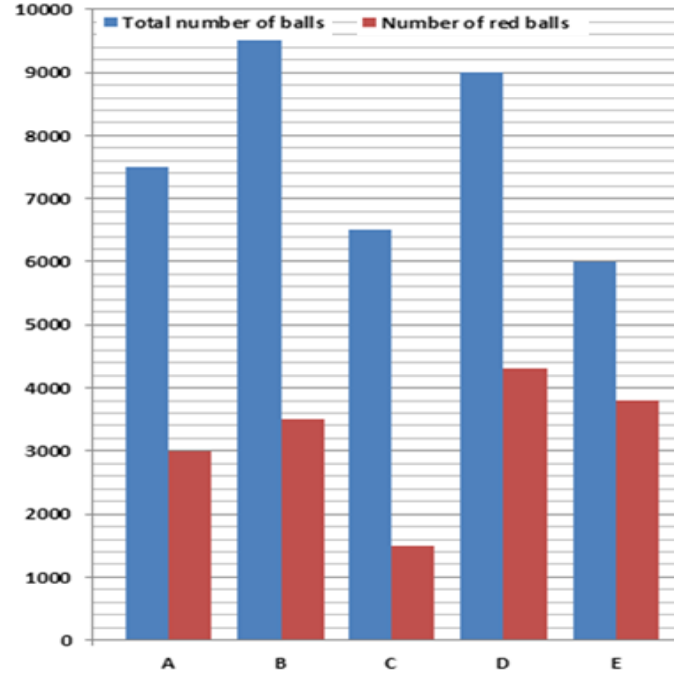
जब तक आपको यह परीक्षण पुस्तिका खोलने को न कहा जाए तब तक न खोलें।

Quantitative Aptitude

- एक ट्रेन 300 मीटर लंबी सुरंग को 39 सेकंड में पार करती है और ट्रेन की गति 72 किमी प्रति घंटा है। ट्रेन समान दिशा में x किमी प्रति घंटे की गति से चल रहे एक व्यक्ति को 36 सेकंड में पार करती है। मनुष्य की गति ज्ञात कीजिये, यदि मनुष्य की गति ट्रेन की गति से कम है?
(A) 30 किमी/घंटा (B) 20 किमी/घंटा
(C) 36 किमी/घंटा (D) 24 किमी/घंटा
(E) 40 किमी/घंटा
- दुकानदार ने मोबाइल को 8640 रुपये में बेचा जबकि उसे 10% की हानि हुई। मोबाइल का विक्रय मूल्य ज्ञात कीजिए, जबकि दुकानदार ने 20% के लाभ पर बेचा?
(A) 11520 रुपये (B) 11500 रुपये
(C) 11480 रुपये (D) 11420 रुपये
(E) इनमें से कोई नहीं
- एक निश्चित राशि को साधारण ब्याज योजना में $R\%$ प्रति वर्ष की दर से निवेश किया जाता है और साधारण ब्याज की राशि तीन वर्षों में 8624 रुपये और छह वर्षों में 11648 रुपये हो जाती है। R का मान ज्ञात कीजिए?
(A) 13 (B) 16
(C) 18 (D) 20
(E) 12
- A अकेले कार्य को x दिनों में पूरा करता है और B अकेले कार्य को 40 दिनों में पूरा करता है। यदि A और B मिलकर उसी कार्य को $(x - 9)$ दिनों में पूरा कर सकते हैं, तो x का मान ज्ञात कीजिए?
(A) 18 (B) 20
(C) 24 (D) 28
(E) 30
- बैग में 4 लाल, 5 पीली और 6 हरी गेंदें हैं। यदि यादृच्छिक रूप से दो गेंदें निकाली जाती हैं, तो उन गेंदों के हरे होने की प्रायिकता ज्ञात कीजिए?
(A) $\frac{3}{14}$ (B) $\frac{1}{7}$
(C) $\frac{1}{14}$ (D) $\frac{2}{7}$
(E) $\frac{5}{14}$

निर्देश(6-10): निम्नलिखित जानकारी का ध्यानपूर्वक अध्ययन करें और नीचे दिए गए प्रश्नों के उत्तर दें।

दिया गया बार ग्राफ पांच अलग-अलग बक्से में गेंदों की कुल संख्या (लाल और काली) और लाल गेंदों की संख्या को दर्शाता है।



- E में काली गेंदों की संख्या से A में लाल गेंदों की संख्या का अनुपात क्या है?
(A) 11:15 (B) 12:17
(C) 11:16 (D) 4:5
(E) 11:17
- D में लाल गेंदों की संख्या, B में काली गेंदों की संख्या का कितना प्रतिशत है?
(A) 67.78% (B) 69.98%
(C) 71.67% (D) 74.34%
(E) 75.23%
- बॉक्स C में दो अलग-अलग प्रकार की गेंदें हैं: फुटबॉल और क्रिकेट गेंदें। यदि C में गेंदों की कुल संख्या का 60% फुटबॉल है और C में लाल फुटबॉल की संख्या 820 है, तो C में काले रंग की क्रिकेट गेंदों की संख्या ज्ञात कीजिए?
(A) 1920 (B) 1960
(C) 1940 (D) 1950
(E) 1980
- एकसाथ सभी बक्सों में काली गेंदों की औसत संख्या ज्ञात कीजिए?
(A) 4440 (B) 4460
(C) 4480 (D) 4450
(E) 4490
- F में काली गेंदों की संख्या, D में काली गेंदों की संख्या से 400 अधिक है और F में लाल गेंदों की संख्या उसी बॉक्स में गेंदों की कुल संख्या का 66% है। F में गेंदों की कुल संख्या ज्ञात कीजिए?
(A) 12000 (B) 15000
(C) 17000 (D) 18000
(E) 20000

11. निम्नलिखित प्रश्न में I और II के रूप में दो समीकरण हैं। आपको दोनों समीकरणों को हल करना है और उनके बीच संबंध निर्धारित करना है और उत्तर देना है,
I) $x^2 + 18x + 77 = 0$ II) $y^2 - 4y - 77 = 0$
(A) $x > y$ (B) $x \geq y$
(C) $x = y$ या संबंध निर्धारित नहीं किया जा सकता है।
(D) $x < y$ (E) $x \leq y$
12. निम्नलिखित प्रश्न में I और II के रूप में दो समीकरण हैं। आपको दोनों समीकरणों को हल करना है और उनके बीच संबंध निर्धारित करना है और उत्तर देना है,
I) $x^2 - 13x + 40 = 0$ II) $y^2 + y - 30 = 0$
(A) $x > y$ (B) $x \geq y$
(C) $x = y$ या संबंध निर्धारित नहीं किया जा सकता है।
(D) $x < y$ (E) $x \leq y$
13. निम्नलिखित प्रश्न में I और II के रूप में दो समीकरण हैं। आपको दोनों समीकरणों को हल करना है और उनके बीच संबंध निर्धारित करना है और उत्तर देना है,
I) $x^2 + 29x + 204 = 0$ II) $y^2 + 42y + 437 = 0$
(A) $x > y$ (B) $x \geq y$
(C) $x = y$ या संबंध निर्धारित नहीं किया जा सकता है।
(D) $x < y$ (E) $x \leq y$
14. निम्नलिखित प्रश्न में I और II के रूप में दो समीकरण हैं। आपको दोनों समीकरणों को हल करना है और उनके बीच संबंध निर्धारित करना है और उत्तर देना है,
I) $x^2 - 7x - 78 = 0$ II) $y^2 - 27y + 176 = 0$
(A) $x > y$ (B) $x \geq y$
(C) $x = y$ या संबंध निर्धारित नहीं किया जा सकता है।
(D) $x < y$ (E) $x \leq y$
15. निम्नलिखित प्रश्न में I और II के रूप में दो समीकरण हैं। आपको दोनों समीकरणों को हल करना है और उनके बीच संबंध निर्धारित करना है और उत्तर देना है,
I) $x^2 - 19x + 60 = 0$ II) $y^2 - 6y - 55 = 0$
(A) $x > y$ (B) $x \geq y$
(C) $x = y$ या संबंध निर्धारित नहीं किया जा सकता है।
(D) $x < y$ (E) $x \leq y$
16. तीन उम्मीदवारों काला, माला और बाला के बीच एक चुनाव में, काला को कुल मतों का 40%, माला को कुल मतों का 25% और बाला को 140 मत प्राप्त हुए। काला और माला को प्राप्त मतों की औसत संख्या क्या है?
(A) 120 (B) 130
(C) 140 (D) 150
(E) 160
17. एक नाव 216 किमी धारा के प्रतिकूल और धारा के अनुकूल 27 घंटे में तय करती है। यदि नाव 19 घंटे में धारा के विपरीत 228 किमी की यात्रा करती है, तो ठहरे (स्थिर) पानी में नाव की गति क्या है?
(A) 15 किमी प्रति घंटे (B) 12 किमी प्रति घंटे
(C) 24 किमी प्रति घंटे (D) 18 किमी प्रति घंटे
(E) 20 किमी प्रति घंटे
18. सूर्या और रवि ने संयुक्त रूप से एक व्यवसाय शुरू किया। सूर्या ने रवि के निवेश से पांच गुना निवेश किया और रवि ने सूर्या की तुलना में तीन गुना अधिक समय के लिए अपना पैसा निवेश किया। उनके लाभ हिस्से के बीच का अंतर 2800 रुपये है। तो सूर्या द्वारा अर्जित लाभ ज्ञात कीजिये?
(A) रु.4200 (B) रु.3000
(C) रु.7000 (D) रु.5000
(E) इनमें से कोई नहीं
19. कार्तिक और कार्तिका की वर्तमान आयु का अनुपात 3:2 है और 6 वर्ष पहले उनकी आयु का अनुपात 5:3 था। यदि कमल, कार्तिक और कार्तिका की औसत आयु 27 वर्ष है, तो 4 वर्ष बाद कमल की आयु ज्ञात कीजिए?
(A) 21 वर्ष (B) 24 वर्ष
(C) 18 वर्ष (D) 25 वर्ष
(E) 28 वर्ष
20. एक बीकर में 5:4 के अनुपात में 270 लीटर डीजल और तेल है। यदि मिश्रण में x लीटर तेल मिलाया जाता है, तो तेल और डीजल का अनुपात 7:5 हो जाता है, फिर x का मान ज्ञात कीजिए?
(A) 80 लीटर (B) 75 लीटर
(C) 90 लीटर (D) 60 लीटर
(E) इनमें से कोई नहीं
21. निम्नलिखित प्रश्नों में (?) के स्थान पर अनुमानित मान कितना आना चाहिए।
 $120.15 \text{ का } 149.91\% - 105.09 \times 7.91 = ? - 29.98^2$
(A) 290 (B) 320
(C) 280 (D) 240
(E) 220
22. निम्नलिखित प्रश्नों में (?) के स्थान पर अनुमानित मान कितना आना चाहिए।
 $896.18 \div (448.01 \div 31.91) = ?^3$
(A) 2 (B) 4
(C) 7 (D) 6
(E) 8
23. निम्नलिखित प्रश्नों में (?) के स्थान पर अनुमानित मान कितना आना चाहिए।
 $(13.19)^2 - (22.892)^2 + (9.29)^3 = ?$
(A) 378 (B) 349
(C) 338 (D) 369
(E) 375
24. निम्नलिखित प्रश्नों में (?) के स्थान पर अनुमानित मान कितना आना चाहिए।
 $(449.89 \div 24.918) + (288.18 \div 24.09) = ?$
(A) 24 (B) 28
(C) 32 (D) 26
(E) 30
25. निम्नलिखित प्रश्नों में (?) के स्थान पर अनुमानित मान कितना आना चाहिए।
 $139.98 \text{ का } 35.09\% + \sqrt{2020} \text{ का } 179.98\% = ?$

- (A) 125 (B) 130
(C) 135 (D) 140
(E) 120
26. निम्नलिखित प्रश्नों में (?) के स्थान पर क्या मान आना चाहिए।
650 का 80% + 18 × 30 = ?
(A) 1040 (B) 1060
(C) 1120 (D) 1140
(E) 1070
27. निम्नलिखित प्रश्नों में (?) के स्थान पर क्या मान आना चाहिए।
250 का 24% + 300 का 35% = ?
(A) 125 (B) 145
(C) 165 (D) 155
(E) 135
28. निम्नलिखित प्रश्नों में (?) के स्थान पर क्या मान आना चाहिए।
? = 14 × 13 + 6 × 61
(A) 498 (B) 564
(C) 476 (D) 548
(E) 528
29. निम्नलिखित प्रश्नों में (?) के स्थान पर क्या मान आना चाहिए।
√324 + √289 = ? × 7
(A) 6 (B) 5
(C) 4 (D) 7
(E) 3
30. निम्नलिखित प्रश्नों में (?) के स्थान पर क्या मान आना चाहिए।
876 + 87 × 6 + 8 = ?
(A) 1206 (B) 1406
(C) 1839 (D) 1389
(E) इनमें से कोई नहीं
31. निम्नलिखित संख्या श्रृंखला में (?) के स्थान पर क्या आएगा?
156, ?, 173, 237, 262, 478
(A) 160 (B) 172
(C) 159 (D) 157
(E) 164
32. निम्नलिखित संख्या श्रृंखला में (?) के स्थान पर क्या आएगा?
521, 519, 523, 515, ?, 499
(A) 525 (B) 531
(C) 547 (D) 513
(E) 537
33. निम्नलिखित संख्या श्रृंखला में (?) के स्थान पर क्या आएगा?
122, 62, 64, ?, 202, 510
(A) 118 (B) 84
(C) 75 (D) 99
(E) 144

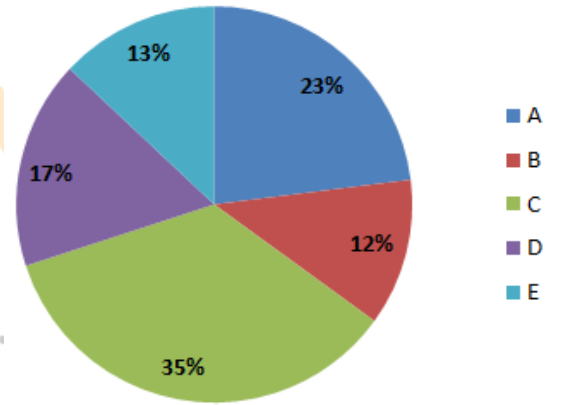
34. निम्नलिखित संख्या श्रृंखला में (?) के स्थान पर क्या आएगा?
418, ?, 457, 496, 548, 613
(A) 445 (B) 436
(C) 428 (D) 431
(E) 440
35. निम्नलिखित संख्या श्रृंखला में (?) के स्थान पर क्या आएगा?
144, 72, 216, 54, 270, ?
(A) 45 (B) 36
(C) 24 (D) 30
(E) 48

निर्देश (36-40): निम्नलिखित जानकारी का ध्यानपूर्वक अध्ययन करें और नीचे दिए गए प्रश्नों के उत्तर दें।

दिया गया पाई चार्ट मार्च में पांच अलग-अलग दुकानों में बेची गई कमीजों की संख्या के वितरण का प्रतिशत दर्शाता है।

B और D में बेची गई कमीजों की संख्या का अंतर 900 है।

कमीजों की संख्या के वितरण का प्रतिशत



36. यदि अप्रैल में C में बेची गई कमीजों की संख्या, मार्च में C में बेची गई कमीजों की संख्या से 50% अधिक है, तो अप्रैल में C में बेची गई कमीजों की संख्या ज्ञात कीजिए?
(A) 9450 (B) 9460
(C) 9480 (D) 9490
(E) 9440
37. F में बेची गई कमीजों की संख्या, E में बेची गई कमीजों की संख्या से 25% अधिक है और A में बेची गई कमीजों से साड़ियों की संख्या का अनुपात 4:3 है। F में बेची गई कमीजों की संख्या और A में बेची गई साड़ियों की संख्या के बीच का अंतर कितना है?
(A) 150 (B) 180
(C) 200 (D) 160
(E) 140
38. यदि F में बेची गई कमीजों की संख्या, एकसाथ B और A में बेची गई कमीजों की कुल संख्या का 15% है और F में बेची गई कमीज से टी-शर्ट की संख्या का अनुपात 7:9 है, तो F में बेची गई टी-शर्ट की संख्या ज्ञात कीजिए?
(A) 1205 (B) 1210
(C) 1220 (D) 1215
(E) 1225

39. यदि मई में बेची गई कमीजों की संख्या, मार्च में बेची गई कमीजों की कुल संख्या से 20% अधिक है और मई में D में बेची गई कमीजों की संख्या, मई में बेची गई कमीजों की कुल संख्या का 15% है। मई में D में बेची गई शर्टों की संख्या ज्ञात कीजिए?
(A) 3240 (B) 3250
(C) 3260 (D) 3280
(E) 3230
40. यदि E में बेची गई कमीजों से साड़ियों की संख्या का अनुपात 13:17 है, तो E में बेची गई साड़ियों की संख्या ज्ञात कीजिए?
(A) 3040 (B) 3050
(C) 3060 (D) 3070
(E) 3080

Reasoning Aptitude

निर्देश (41-43): निम्नलिखित जानकारी का ध्यानपूर्वक अध्ययन करें और नीचे दिए गए प्रश्नों के उत्तर दें।

एक परिवार में आठ सदस्य T, S, V, M, N, J, I और L इस प्रकार हैं कि माता-पिता दोनों या दोनों में से कोई भी जीवित नहीं है। S, V से विवाहित है, जो N की सास है, जो J की मां है। J, L का भतीजा है जो I का साला/जीजा है। T, J का दादा/नाना है। L अविवाहित है।

41. निम्नलिखित में से कौन सा व्यक्ति M का जीवनसाथी है?
(A) S (B) T
(C) L (D) V
(E) J
42. J, I से किस प्रकार संबंधित है?
(A) बेटी (B) पोती
(C) बेटा (D) पोता
(E) निर्धारित नहीं किया जा सकता
43. निम्नलिखित में से कौन सा/से व्यक्ति J की दादी/नानी है/हैं?
(A) V (B) M
(C) T (D) S
(E) A और B दोनों

निर्देश (44-48): निम्नलिखित जानकारी का ध्यानपूर्वक अध्ययन करें और नीचे दिए गए प्रश्नों के उत्तर दें

दस व्यक्ति दो समानांतर पंक्तियों में बैठे हैं और एक दूसरे की ओर उन्मुख हैं। पंक्ति 1 में - A, B, C, D और E बैठे हैं और उन सभी का मुख उत्तर की ओर है। पंक्ति 2 में - J, K, L, M और N बैठे हैं और उन सभी का मुख दक्षिण की ओर है।

E किसी एक छोर से दूसरे स्थान पर बैठा है। E की ओर उन्मुख व्यक्ति और J के मध्य केवल एक व्यक्ति बैठा है। L, J के तत्काल दायें बैठा है। जितने व्यक्ति L के दायें बैठे हैं उतने ही व्यक्ति B के दायें बैठे हैं। D, B के बायें से दूसरे स्थान पर बैठा है। M और K के मध्य केवल दो व्यक्ति बैठे

हैं। वह व्यक्ति जिसका मुख K की ओर है, C का तत्काल पड़ोसी है।

44. E के सन्दर्भ में C का स्थान क्या है?
(A) दायें से तीसरा (B) दायें से दूसरा
(C) बायें से तीसरा (D) बायें से दूसरा
(E) दायें से चौथा
45. निम्नलिखित में से कौन सा/से कथन E के संबंध में सत्य है/हैं?
(A) E, K के विपरीत बैठा है।
(B) E, C के दायें से तीसरे स्थान पर बैठा है।
(C) E उस व्यक्ति का तत्काल पड़ोसी है जो L के विपरीत बैठा है।
(D) (A) और (C) दोनों
(E) कोई भी सत्य नहीं है
46. C और B के मध्य कितने व्यक्ति बैठे हैं?
(A) एक (B) दो
(C) तीन से अधिक (D) तीन
(E) कोई भी नहीं
47. यदि E, M से संबंधित है और एक निश्चित तरीके से D, N से संबंधित है, तो निम्नलिखित में से कौन सा व्यक्ति K से संबंधित है?
(A) A (B) J
(C) L (D) M
(E) B
48. निम्नलिखित में से कौन सा व्यक्ति K के तत्काल दायें बैठा है?
(A) L
(B) वह व्यक्ति जो C के विपरीत बैठा है
(C) M
(D) K
(E) वह व्यक्ति जो D के विपरीत बैठा है
49. निम्नलिखित जानकारी का ध्यानपूर्वक अध्ययन करें और दिए गए प्रश्नों के उत्तर दें।
OLD BAD HIT FUN ALL
यदि वर्णानुक्रम के अनुसार बाएं छोर से दूसरे शब्द के तीसरे अक्षर का स्थानीय मान दायें छोर से दूसरे शब्द के पहले अक्षर के स्थानीय मान में जोड़ा जाए तो परिणाम क्या होगा?
(A) 9 (B) 10
(C) 11 (D) 12
(E) 13
50. निम्नलिखित जानकारी का ध्यानपूर्वक अध्ययन करें और दिए गए प्रश्नों के उत्तर दें।
OLD BAD HIT FUN ALL
यदि प्रत्येक शब्द के पहले और दूसरे अक्षर के स्थान को आपस में बदल दिया जाता है और सभी शब्दों को बाएं से दाएं वर्णानुक्रम में व्यवस्थित किया जाता है, तो निम्नलिखित में से दायें छोर से पहला शब्द कौन सा है?
(A) BAD (B) ALL

(C) HIT
(E) OLD

(D) FUN

51. निम्नलिखित जानकारी का ध्यानपूर्वक अध्ययन करें और दिए गए प्रश्नों के उत्तर दें।

OLD BAD HIT FUN ALL
यदि प्रत्येक शब्द के आरंभ में "C" जोड़ा जाए, तो इस प्रकार बने कितने शब्द अर्थपूर्ण होंगे?
(A) तीन (B) दो
(C) कोई भी नहीं (D) एक
(E) पाँच

52. निम्नलिखित जानकारी का ध्यानपूर्वक अध्ययन करें और दिए गए प्रश्नों के उत्तर दें।

OLD BAD HIT FUN ALL
यदि सभी शब्दों को दाएँ से बाएँ वर्णानुक्रम में व्यवस्थित किया जाए, तो कितने शब्द अपनी स्थिति में अपरिवर्तित रहेंगे?
(A) तीन (B) दो
(C) एक (D) चार
(E) कोई नहीं

53. शब्द "TELEPHONE" में अक्षरों के ऐसे कितने युग्म हैं, जिनमें से प्रत्येक के बीच शब्द में (आगे और पीछे दोनों दिशाओं में) उतने ही अक्षर हैं जितने अंग्रेजी वर्णमाला श्रृंखला में उनके बीच हैं?

(A) दो (B) तीन
(C) एक (D) चार
(E) इनमें से कोई नहीं

54. यदि संख्या "9437962315" के सभी विषम अंकों को एक से घटा दिया जाए और सभी सम अंकों को दो से बढ़ा दिया जाए, तो कितने अंकों की पुनरावृत्ति केवल दो बार होगी?

(A) दो (B) तीन
(C) एक (D) चार
(E) इनमें से कोई नहीं

55. यदि शब्द "PHYSICIAN" के दूसरे, चौथे, छठे और नौवें अक्षरों से एक चार अक्षर का अर्थपूर्ण शब्द बनाना संभव है (प्रत्येक अक्षर का केवल एक बार उपयोग करके), तो कितने अर्थपूर्ण शब्द बन सकते हैं?

(A) दो (B) तीन
(C) एक (D) चार
(E) कोई भी नहीं

- निर्देश (56-60): निम्नलिखित जानकारी का ध्यानपूर्वक अध्ययन करें और नीचे दिए गए प्रश्नों के उत्तर दें।

दस व्यक्ति- A, B, C, D, E, F, G, H, I, J एक पांच मंजिला इमारत के दो अलग-अलग फ्लैट 1 और 2 में रहते हैं लेकिन जरूरी नहीं कि इसी क्रम में हों। सबसे निचली मंजिल की संख्या एक और सबसे ऊपरी मंजिल की संख्या पांच है। फ्लैट 1 फ्लैट 2 के पश्चिम में है।

E सम संख्या वाली मंजिल के विषम संख्या वाले फ्लैट में रहता है। G, B के पश्चिम में रहता है लेकिन E के नीचे रहता है। B और C के बीच केवल तीन मंजिल हैं लेकिन दोनों एक ही फ्लैट में नहीं रहते हैं। C और J के बीच केवल

दो मंजिलें हैं। C, J के उत्तर-पश्चिम में रहता है। A विषम संख्या वाली मंजिल पर रहता है लेकिन C के नीचे रहता है। A और J अलग-अलग फ्लैट में रहते हैं। I, D के पश्चिम में रहता है। F, H के ऊपर रहता है।

56. निम्नलिखित में से कौन चौथी मंजिल पर फ्लैट 2 में रहता है?

(A) C (B) A
(C) D (D) B
(E) J

57. F और J के बीच कितनी मंजिलें हैं?

(A) दो (B) कोई भी नहीं
(C) एक (D) तीन
(E) निर्धारित नहीं किया जा सकता

58. निम्नलिखित में से किस मंजिल पर H रहता है?

(A) मंजिल 5 (B) मंजिल 4
(C) मंजिल 3 (D) मंजिल 2
(E) मंजिल 1

59. निम्नलिखित में से कौन C के पूर्व में रहता है?

(A) H
(B) वह व्यक्ति जो H के तत्काल दक्षिण-पश्चिम में रहता है
(C) G
(D) वह व्यक्ति जो D के तत्काल उत्तर में रहता है
(E) B

60. दी गई व्यवस्था के अनुसार निम्नलिखित पांच में से चार एक निश्चित तरीके से समान हैं और इसलिए एक समूह बनाते हैं। वह खोजें जो उस समूह से संबंधित नहीं है।

(A) F (B) I
(C) J (D) D
(E) E

- निर्देश (61-63): निम्नलिखित जानकारी का ध्यानपूर्वक अध्ययन करें और नीचे दिए गए प्रश्नों के उत्तर दें।

सात व्यक्तियों- I, J, K, L, M, N और O ने रविवार से शनिवार तक सप्ताह के विभिन्न दिनों में परीक्षा के लिए आवेदन किया। एक दिन में एक ही व्यक्ति ने आवेदन किया।

L ने O से दो दिन पहले आवेदन किया। L ने न तो रविवार और न ही सोमवार को आवेदन किया। M ने O के तत्काल बाद आवेदन किया। N ने K के तत्काल बाद आवेदन किया। I ने J से तीन दिन पहले आवेदन किया था।

61. निम्नलिखित में से किस दिन N परीक्षा के लिए आवेदन करता है?

(A) रविवार (B) सोमवार
(C) मंगलवार (D) बुधवार
(E) गुरुवार

62. O से पहले कितने व्यक्ति आवेदन करते हैं?

(A) चार
(B) जितने व्यक्तियों ने I के बाद आवेदन किया है
(C) दो

(D) पांच

(E) जितने व्यक्तियों ने। और M के बीच आवेदन किया है

63. दी गई व्यवस्था के अनुसार निम्नलिखित पांच में से चार एक निश्चित तरीके से समान हैं और इस प्रकार एक समूह बनाते हैं, निम्नलिखित में से कौन सा समूह से संबंधित नहीं है?

(A) MJ

(B) OM

(C) IJ

(D) NL

(E) KN

निर्देश (64-68): निम्नलिखित जानकारी का ध्यानपूर्वक अध्ययन करें और दिए गए प्रश्नों के उत्तर दें।

नौ व्यक्ति- A, B, C, D, E, F, G, H और I एक कंपनी के तीन अलग-अलग विभागों जैसे विपणन, एचआर और वित्त में कार्य कर रहे हैं। कम से कम दो व्यक्ति लेकिन चार से अधिक व्यक्ति एक ही विभाग में कार्य नहीं करते हैं।

D वित्त विभाग में कार्य करता है। F और G विभिन्न विभागों में कार्य करते हैं लेकिन उनमें से कोई भी वित्त विभाग में कार्य नहीं करता है। A, E के साथ कार्य करता है लेकिन न तो G के साथ और न ही वित्त विभाग में कार्य करता है। E और H दोनों एक ही विभाग में कार्य करते हैं। विपणन विभाग में केवल दो व्यक्ति कार्य करते हैं। B, I के साथ कार्य करता है। C न तो B और न ही A के साथ कार्य करता है।

64. निम्नलिखित में से कौन सा व्यक्ति विपणन विभाग में कार्य करता है?

(A) A

(B) I

(C) H

(D) D

(E) G

65. निम्नलिखित में से कौन सा व्यक्ति B के साथ कार्य करता है?

(A) A

(B) C

(C) D

(D) G

(E) E

66. निम्नलिखित में से कौन सा व्यक्ति एचआर विभाग में कार्य करता है?

(A) I

(B) G

(C) B

(D) E

(E) C

67. निम्नलिखित में से कौन-सा व्यक्ति विपणन विभाग में कार्य करता है?

(A) A और E

(B) G और C

(C) B और I

(D) D और H

(E) F और E

68. व्यक्ति और विभाग का निम्नलिखित में से कौन सा संयोजन सही है?

(A) F- एचआर

(B) I- वित्त

(C) B-वित्त

(D) H- एचआर

(E) सभी सत्य हैं

निर्देश(69-72): निम्नलिखित जानकारी का ध्यानपूर्वक अध्ययन करें और नीचे दिए गए प्रश्नों के उत्तर दें:

एक निश्चित कोड भाषा में,

"Database access for all" को "snr lmo kpc rtp" के रूप में कोडित किया गया है।

"access your database account" को "dkm rtp krt snr" के रूप में कोडित किया गया है।

"bank for account handling" को "kpc bzx psr dkm" के रूप में कोडित किया गया है।

"easy handling database account" को "bzx efn dkm rtp" के रूप में कोडित किया गया है।

69. निम्नलिखित में से कौन सी दी गई कोड भाषा में "bank" शब्द के लिए कोड है?

(A) psr

(B) bzx

(C) efn

(D) rtp

(E) इनमें से कोई नहीं

70. निम्नलिखित में से कौन सा वाक्यांश दी गई कोड भाषा में "dkm krt" कोड को दर्शाता है?

(A) for access

(B) access easy

(C) bank all

(D) account your

(E) इनमें से कोई नहीं

71. निम्नलिखित में से कौन सा वाक्यांश दी गई कोड भाषा में "snr rtp" कोड को दर्शाता है?

(A) for account

(B) account bank

(C) access database

(D) your data

(E) database for

72. दी गई कोड भाषा में "handling easy for all" वाक्यांश के लिए निम्नलिखित में से कौन सा कोड है?

(A) kpc lmopsrefn

(B) efn bzx snr lmo

(C) lmo kpc efnbzx

(D) dkm krt lmo kpc

(E) psr dkm lmobzx

73. दिए गए प्रश्नों में, विभिन्न तत्वों के बीच संबंध को कथनों के बाद दिए गए दो निष्कर्षों में दिखाया गया है। वह निष्कर्ष ज्ञात कीजिए जो निश्चित रूप से सत्य है।

कथन: $W > D \geq C = X < A < Z \leq F$

निष्कर्ष: I) $Z > C$

II) $X < W$

(A) न तो निष्कर्ष I और न ही II सत्य है

(B) केवल निष्कर्ष II सत्य है

(C) केवल निष्कर्ष I सत्य है

(D) निष्कर्ष I और II दोनों सत्य हैं

(E) या तो निष्कर्ष I या II सत्य है

74. दिए गए प्रश्नों में, विभिन्न तत्वों के बीच संबंध को कथनों के बाद दिए गए दो निष्कर्षों में दिखाया गया है। वह निष्कर्ष ज्ञात कीजिए जो निश्चित रूप से सत्य है।

कथन: $L \geq M = N < O, P < Q \geq R = S \geq L$

निष्कर्ष: I) $Q > M$

II) $Q = M$

(A) न तो निष्कर्ष I और न ही II सत्य है

(B) केवल निष्कर्ष II सत्य है

(C) केवल निष्कर्ष I सत्य है

(D) निष्कर्ष I और II दोनों सत्य हैं

(E) या तो निष्कर्ष । या ॥ सत्य है

75. दिए गए प्रश्नों में, विभिन्न तत्वों के बीच संबंध को कथनों के बाद दिए गए दो निष्कर्षों में दिखाया गया है। वह निष्कर्ष ज्ञात कीजिए जो निश्चित रूप से सत्य है।

कथन: $Q \leq R$; $S < T$; $P > Q$; $R > S$

निष्कर्ष: I) $S = Q$ II) $T \geq P$

- (A) न तो निष्कर्ष । और न ही ॥ सत्य है
(B) केवल निष्कर्ष ॥ सत्य है
(C) केवल निष्कर्ष । सत्य है
(D) निष्कर्ष । और ॥ दोनों सत्य हैं
(E) या तो निष्कर्ष । या ॥ सत्य है

निर्देश (76-80): निम्नलिखित जानकारी का ध्यानपूर्वक अध्ययन करें और नीचे दिए गए प्रश्नों के उत्तर दें।

आठ व्यक्ति एक वृत्ताकार मेज़ के चारों ओर मेज़ के केंद्र की ओर मुख करके बैठे हैं लेकिन आवश्यक नहीं इसी क्रम में हों।

P और Q के मध्य केवल दो व्यक्ति बैठे हैं (या तो बाएं या दाएं से)। R, Q के तत्काल दायें बैठा है। S, R के बायें से दूसरे स्थान पर बैठा है। S और T के मध्य केवल तीन व्यक्ति बैठे हैं। U, T के तत्काल बायें बैठा है। W, V के बायें से दूसरे स्थान पर बैठा है।

76. S के बायें से गिनने पर S और W के मध्य कितने व्यक्ति बैठे हैं?

- (A) एक (B) दो
(C) तीन (D) चार
(E) कोई भी नहीं

77. आठ व्यक्ति एक वृत्ताकार मेज़ के चारों ओर मेज़ के केंद्र की ओर मुख करके बैठे हैं लेकिन आवश्यक नहीं इसी क्रम में हों।

P और Q के मध्य केवल दो व्यक्ति बैठे हैं (या तो बाएं या दाएं से)। R, Q के तत्काल दायें बैठा है। S, R के बायें से दूसरे स्थान पर बैठा है। S और T के मध्य केवल तीन व्यक्ति बैठे हैं। U, T के तत्काल बायें बैठा है। W, V के बायें से दूसरे स्थान पर बैठा है।

निम्नलिखित व्यक्तियों में से कौन W का तत्काल पड़ोसी है?

- (A) U, R (B) P, S
(C) T, P (D) V, T
(E) इनमें से कोई नहीं

78. आठ व्यक्ति एक वृत्ताकार मेज़ के चारों ओर मेज़ के केंद्र की ओर मुख करके बैठे हैं लेकिन आवश्यक नहीं इसी क्रम में हों।

P और Q के मध्य केवल दो व्यक्ति बैठे हैं (या तो बाएं या दाएं से)। R, Q के तत्काल दायें बैठा है। S, R के बायें से दूसरे स्थान पर बैठा है। S और T के मध्य केवल तीन व्यक्ति बैठे हैं। U, T के तत्काल बायें बैठा है। W, V के बायें से दूसरे स्थान पर बैठा है।

दी गई व्यवस्था के अनुसार निम्नलिखित पांच में से चार एक निश्चित तरीके से समान हैं और इसलिए एक समूह बनाते हैं। वह खोजें जो उस समूह से संबंधित नहीं हैं।

- (A) WP (B) QR
(C) TW (D) UV

(E) VS

79. आठ व्यक्ति एक वृत्ताकार मेज़ के चारों ओर मेज़ के केंद्र की ओर मुख करके बैठे हैं लेकिन आवश्यक नहीं इसी क्रम में हों।

P और Q के मध्य केवल दो व्यक्ति बैठे हैं (या तो बाएं या दाएं से)। R, Q के तत्काल दायें बैठा है। S, R के बायें से दूसरे स्थान पर बैठा है। S और T के मध्य केवल तीन व्यक्ति बैठे हैं। U, T के तत्काल बायें बैठा है। W, V के बायें से दूसरे स्थान पर बैठा है।

निम्नलिखित में से कौन सा व्यक्ति V के तत्काल दायें बैठा है?

- (A) Q
(B) वह व्यक्ति जो T के विपरीत बैठा है
(C) P
(D) वह व्यक्ति जो W के तत्काल बायें बैठा है
(E) इनमें से कोई नहीं

80. आठ व्यक्ति एक वृत्ताकार मेज़ के चारों ओर मेज़ के केंद्र की ओर मुख करके बैठे हैं लेकिन आवश्यक नहीं इसी क्रम में हों।

P और Q के मध्य केवल दो व्यक्ति बैठे हैं (या तो बाएं या दाएं से)। R, Q के तत्काल दायें बैठा है। S, R के बायें से दूसरे स्थान पर बैठा है। S और T के मध्य केवल तीन व्यक्ति बैठे हैं। U, T के तत्काल बायें बैठा है। W, V के बायें से दूसरे स्थान पर बैठा है।

R के सन्दर्भ में S का स्थान क्या है?

- (A) दायें से तीसरा (B) दायें से दूसरा
(C) बायें से तीसरा (D) बायें से दूसरा
(E) दायें से चौथा



TESMUS
... keeps you ahead

MONTHLY CURRENT AFFAIRS BOOSTER

for **RAILWAY COACHINGS**




ONELINERS | BRANDING | PROMOTIONS

www.tesmus.com

SUBSCRIBE NOW

Quantitative Aptitude

1. **Answer: D**
ट्रेन की लंबाई + 300 = $72 \times \frac{5}{18} \times 39$
ट्रेन की लंबाई = 480 मीटर
 $480 = (72 - \text{आदमी की गति}) \times \frac{5}{18} \times 36$
आदमी की गति = 24 किमी/घंटा
2. **Answer: A**
क्रय मूल्य = $8640 \times \frac{100}{90} = 9600$ रु.
विक्रय मूल्य = $9600 \times \frac{120}{100} = 11520$ रु.
3. **Answer: C**
तीन वर्षों के लिए साधारण ब्याज = $11648 - 8624 = 3024$ रुपये
एक वर्ष के लिए साधारण ब्याज = $\frac{3024}{3} = 1008$ रुपये
योग = $8624 - (1008 \times 3) = 5600$ रुपये
 $R = \frac{1008}{5600} \times 100 = 18\%$
4. **Answer: C**
 $\frac{1}{x} + \frac{1}{40} = \frac{1}{(x-9)}$
 $\frac{1}{(x-9)} - \frac{1}{x} = \frac{1}{40}$
 $x - x + \frac{9}{(x-9)} \times x = \frac{1}{40}$
 $40 \times 9 = x^2 - 9x$
 $x^2 - 9x - 360 = 0$
 $x^2 - 24x + 15x - 360 = 0$
 $x(x-24) + 15(x-24) = 0$
 $x = 24$
5. **Answer: B**
अभीष्ट प्रायिकता = ${}^6C_2 / {}^{15}C_2$
 $= \frac{6 \times 5}{15 \times 14}$
 $= \frac{1}{7}$
6. **Answer: A**
अभीष्ट अनुपात = $(6000 - 3800):3000$
 $= 11:15$
7. **Answer: C**
अभीष्ट % = $\frac{4300}{(9500 - 3500)} \times 100$
 $= 71.67\%$
8. **Answer: A**
C में काले फुटबॉल की संख्या = $6500 \times \frac{60}{100} - 820$
 $= 3080$
C में काली गेंदों की संख्या = $6500 - 1500 = 5000$
C में काली क्रिकेट गेंदों की संख्या = $5000 - 3080 = 1920$
9. **Answer: C**
A में काली गेंदों की संख्या = $7500 - 3000 = 4500$
B में काली गेंदों की संख्या = $9500 - 3500 = 6000$
C में काली गेंदों की संख्या = $6500 - 1500 = 5000$
D में काली गेंदों की संख्या = $9000 - 4300 = 4700$
E में काली गेंदों की संख्या = $6000 - 3800 = 2200$
अभीष्ट औसत = $\frac{(4500 + 6000 + 5000 + 4700 + 2200)}{5}$
 $= 4480$
10. **Answer: B**
D में काली गेंदों की संख्या = $9000 - 4300 = 4700$
अभीष्ट कुल = $(4700 + 400) \times \frac{100}{(100 - 66)}$
 $= 15000$
11. **Answer: E**
 $x^2 + 18x + 77 = 0$
 $x^2 + 11x + 7x + 77 = 0$

$$x(x + 11) + 7(x + 11) = 0$$

$$x = -11, -7$$

$$y^2 - 4y - 77 = 0$$

$$y^2 - 11y + 7y - 77 = 0$$

$$y(y - 11) + 7(y - 11) = 0$$

$$y = 11, -7$$

$$x \leq y$$

12. **Answer: B**

$$x^2 - 13x + 40 = 0$$

$$x^2 - 8x - 5x + 40 = 0$$

$$x(x - 8) - 5(x - 8) = 0$$

$$x = 8, 5$$

$$y^2 + y - 30 = 0$$

$$y^2 + 6y - 5y - 30 = 0$$

$$y(y + 6) - 5(y + 6) = 0$$

$$y = 5, -6$$

$$x \geq y$$

13. **Answer: A**

$$x^2 + 29x + 204 = 0$$

$$x^2 + 17x + 12x + 204 = 0$$

$$x(x + 17) + 12(x + 17) = 0$$

$$x = -17, -12$$

$$y^2 + 42y + 437 = 0$$

$$y^2 + 19y + 23y + 437 = 0$$

$$y(y + 19) + 23(y + 19) = 0$$

$$y = -19, -23$$

$$x > y$$

14. **Answer: C**

$$x^2 - 7x - 78 = 0$$

$$x^2 - 13x + 6x - 78 = 0$$

$$x(x - 13) + 6(x - 13) = 0$$

$$x = 13, -6$$

$$y^2 - 27y + 176 = 0$$

$$y^2 - 11y - 16y + 176 = 0$$

$$y(y - 11) - 16(y - 11) = 0$$

$$y = 11, 16$$

x और y के बीच संबंध स्थापित नहीं किया जा सकता है।

15. **Answer: C**

$$x^2 - 19x + 60 = 0$$

$$x^2 - 15x - 4x + 60 = 0$$

$$x(x - 15) - 4(x - 15) = 0$$

$$x = 15, 4$$

$$y^2 - 6y - 55 = 0$$

$$y^2 - 11y + 5y - 55 = 0$$

$$y(y - 11) + 5(y - 11) = 0$$

$$y = 11, -5$$

x और y के बीच संबंध स्थापित नहीं किया जा सकता है।

16. **Answer: B**

$$\text{काला और माला को मिले कुल मत} = \frac{65}{35} \times 140 = 260$$

$$\text{अभीष्ट औसत} = \frac{260}{2} = 130$$

17. **Answer: D**

$$\text{धारा के प्रतिकूल गति} = \frac{228}{19} = 12 \text{ किमी/घंटा}$$

$$\text{नाव की गति} = x$$

$$\text{धारा की गति} = y$$

$$\frac{216}{12} + \frac{216}{(x + y)} = 27$$

$$\frac{216}{(x + y)} = 9$$

18. $x + y = 24$
नाव की गति = $(24 + 12)/2 = 18$ किमी/घंटा
Answer: C
निवेश \times समय अवधि = लाभ
सूर्य की निवेश राशि = $5 \times$ रवि
सूर्य और रवि का निवेश अनुपात = $5:1$
रवि के लिए समय अवधि = $3 \times$ सूर्य
सूर्य और रवि का समय अनुपात = $1:3$
सूर्य और रवि का लाभ अनुपात = $(5 \times 1) : (1 \times 3) = 5:3$
 $5x - 3x = 2x = 2800$
 $x = 1400$
सूर्य का लाभ = $5x = 5 \times 1400 = \text{रु.}7000$
19. **Answer: D**
 $(3x - 6)/(2x - 6) = 5/3$
 $10x - 30 = 9x - 18$
 $x = 12$
कमल की वर्तमान आयु = $27 \times 3 - 5 \times 12 = 21$
आवश्यक **Answer** = $21 + 4 = 25$ वर्ष
20. **Answer: C**
डीजल = $5/9 \times 270 = 150$ लीटर
तेल = $4/9 \times 270 = 120$ लीटर
 $150/(120 + x) = 5/7$
 $210 = 120 + x$
 $x = 90$ लीटर
21. **Answer: D**
 $120.15 \text{ का } 149.91\% - 105.09 \times 7.91 = ? - 29.98^2$
 $180 - 840 = ? - 900$
 $? = 240$
22. **Answer: B**
 $896.18 \div (448.01 \div 31.91) = ?^3$
 $64 = ?^3$
 $? = 4$
23. **Answer: D**
 $(13.19)^2 - (22.892)^2 + (9.29)^3 = ?$
 $169 - 529 + 729 = ?$
 $? = 369$
24. **Answer: E**
 $(449.89 \div 24.918) + (288.18 \div 24.09) = ?$
 $18 + 12 = ?$
 $? = 30$
25. **Answer: B**
 $139.98 \text{ का } 35.09\% + \sqrt{2020} \text{ का } 179.98\% = ?$
 $49 + 81 = ?$
 $? = 130$
26. **Answer: B**
 $650 \text{ का } 80\% + 18 \times 30 = ?$
 $520 + 540 = ?$
 $? = 1060$
27. **Answer: C**
 $250 \text{ का } 24\% + 300 \text{ का } 35\% = ?$
 $60 + 105 = ?$
 $? = 165$
28. **Answer: D**
 $? = 14 \times 13 + 6 \times 61$
 $? = 182 + 366$
 $? = 548$
29. **Answer: B**

30. **Answer: B**
 $\sqrt{324} + \sqrt{289} = ? \times 7$
 $18 + 17 = ? \times 7$
 $? = 5$
31. **Answer: E**
 $156 + 2^3 = 164$
 $164 + 3^2 = 173$
 $173 + 4^3 = 237$
 $237 + 5^2 = 262$
 $262 + 6^3 = 478$
32. **Answer: B**
 $521 - 2 = 519$
 $519 + 4 = 523$
 $523 - 8 = 515$
 $515 + 16 = 531$
 $531 - 32 = 499$
33. **Answer: D**
 $122 \times 0.5 + 1 = 62$
 $62 \times 1 + 2 = 64$
 $64 \times 1.5 + 3 = 99$
 $99 \times 2 + 4 = 202$
 $202 \times 2.5 + 5 = 510$
34. **Answer: D**
 $418 + 13 \times 1 = 431$
 $431 + 13 \times 2 = 457$
 $457 + 13 \times 3 = 496$
 $496 + 13 \times 4 = 548$
 $548 + 13 \times 5 = 613$
35. **Answer: A**
 $144/2 = 72$
 $72 \times 3 = 216$
 $216/4 = 54$
 $54 \times 5 = 270$
 $270/6 = 45$
- Answer (36-40):** मार्च में A में बेची गई कमीज़ों की संख्या = $23/(17-12) \times 900 = 4140$
मार्च में B में बेची गई कमीज़ों की संख्या = $12/5 \times 900 = 2160$
मार्च में C में बेची गई कमीज़ों की संख्या = $35/5 \times 900 = 6300$
मार्च में D में बेची गई कमीज़ों की संख्या = $17/5 \times 900 = 3060$
मार्च में E में बेची गई कमीज़ों की संख्या = $13/5 \times 900 = 2340$
36. **Answer: A**
अप्रैल में C में बेची गई कमीज़ों की संख्या = $150/100 \times 6300 = 9450$
37. **Answer: B**
F में बेची गई कमीज़ों की संख्या = $125/100 \times 2340 = 2925$
A में बेची गई कमीज़ों और साड़ियों की संख्या = $3/4 \times 4140 = 3105$
अंतर = $3105 - 2925 = 180$
38. **Answer: D**

F में बेची गई टी-शर्ट की संख्या = $15/100 \times (4140 + 2160) \times 9/7 = 1215$

39. **Answer: A**

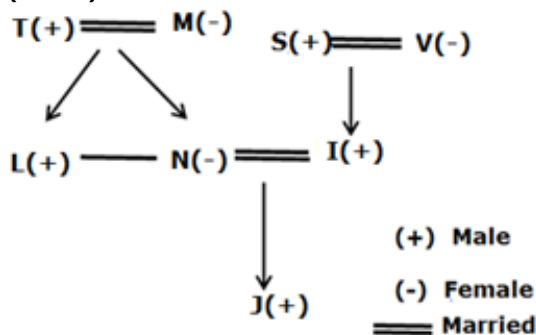
मई में D में बेची गई कमीजों की संख्या = $15/100 \times 120/100 \times 100/5 \times 900 = 3240$

40. **Answer: C**

E में बेची गई साड़ियों की संख्या = $17/13 \times 2340 = 3060$

Reasoning Aptitude

Answer (41-43):

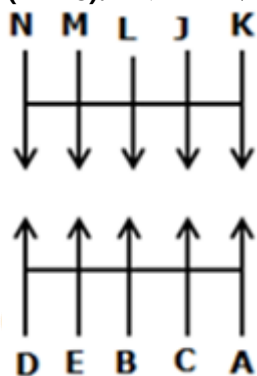


41. **Answer: B**

42. **Answer: C**

43. **Answer: E**

Answer (44-48): अंतिम व्यवस्था:



44. **Answer: B**

45. **Answer: C**

46. **Answer: E**

47. **Answer: A**

48. **Answer: B**

49. **Answer: B**

अक्षर D(4) और F(6) हैं
इसलिए $4+6=10$

50. **Answer: D**

यदि पहले और दूसरे अक्षरों को आपस में बदल दिया जाता है और फिर बाएँ से दाएँ वर्णानुक्रम में व्यवस्थित किया जाता है तो श्रृंखला बन जाती है

ABD,IHT,LAL,LOD, **UFN**

51. **Answer: B**

प्रत्येक शब्द के बायें छोर पर C रखने के बाद तो COLD और CALL दो अर्थपूर्ण शब्द हैं

52. **Answer: B**

दाएँ से बाएँ वर्णानुक्रम में व्यवस्थित करने के बाद, ALL और OLD की स्थिति अपरिवर्तित रहेगी।

53. **Answer: B**



54. **Answer: B**

9 4 3 7 9 6 2 3 1 5

8 6 2 6 8 8 4 2 0 4

55. **Answer: E**

अक्षर H, S, C, N हैं

अर्थपूर्ण शब्द नहीं बन सकते। अतः विकल्प E उत्तर है।

Answer (56-60): अंतिम व्यवस्था:

मंजिल	फ्लैट 1	फ्लैट 2
5	C	F
4	I	D
3	A	H
2	E	J
1	G	B

56. **Answer: C**

57. **Answer: A**

58. **Answer: C**

59. **Answer: D**

60. **Answer: A** (विकल्प A को छोड़कर सभी व्यक्ति एक सम संख्या वाली मंजिल पर रहते हैं)

Answer (61-63): अंतिम व्यवस्था

रविवार	K
सोमवार	N
मंगलवार	L
बुधवार	I
गुरुवार	O
शुक्रवार	M
शनिवार	J

61. **Answer: B**

62. **Answer: A**

63. **Answer: C** (विकल्प C को छोड़कर दोनों व्यक्तियों ने क्रमागत दिनों में आवेदन किया)

Answer (64-68): अंतिम समाधान:

व्यक्ति	विभाग
A	एचआर
B	वित्त
C	विपणन
D	वित्त
E	एचआर
F	एचआर
G	विपणन
H	एचआर
I	वित्त

64. **Answer: E**

65. **Answer: C**

66. **Answer: D**

67. **Answer: B**

68. **Answer: E**

Answer (69-72): निम्न तालिका शब्द और उनके कोड दिखाती है

शब्द	कोड
Database	Rtp
Access	Snr
For	Kpc
All	Lmo
Your	Krt
Account	Dkm
Bank	Psr
Handling	Bzx
Easy	Efn

69. Answer: A

70. Answer: D

71. Answer: C

72. Answer: C

73. Answer: D

$W > D \geq C = X < A < Z \leq F$

I). $Z > C$, सत्य ($Z > A > X = C$)

II). $X < W$, सत्य ($W > D \geq C = X$)

इसलिए, निष्कर्ष I और II दोनों सत्य हैं

74. Answer: E

$P < Q \geq R = S \geq L \geq M = N < O$

I). $Q > M$, असत्य ($Q \geq R = S \geq L \geq M = N$)

II). $Q = M$, असत्य ($Q \geq R = S \geq L \geq M = N$)

अतः I और II को मिलाकर या तो निष्कर्ष I या II सत्य है

75. Answer: A

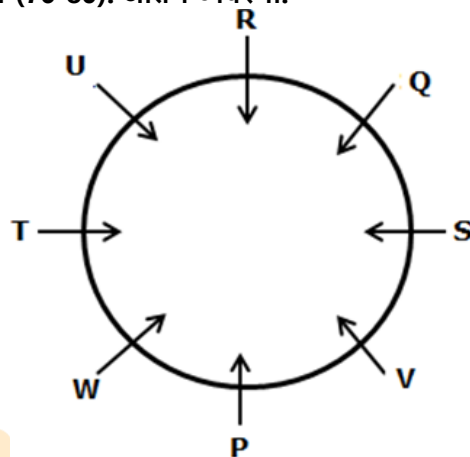
$P > Q \leq R > S < T$

I). $S = Q$, असत्य ($Q \leq R > S$)

II). $T \geq P$, असत्य ($P > Q \leq R > S < T$)

इसलिए, न तो निष्कर्ष I और न ही II सत्य है

Answer (76-80): अंतिम व्यवस्था:



76. Answer: B

77. Answer: C

78. Answer: D (पहला व्यक्ति दूसरे व्यक्ति के तत्काल बायें बैठा है)

79. Answer: B

80. Answer: D